

envigest
software gestionale



preciso

envigest

software gestionale

Il pacchetto applicativo EnviGest© è realizzato in Microsoft VISUAL STUDIO.NET per l'ambiente Microsoft Windows XP/Vista/Seven.

Caratteristiche: nel progetto della procedura di base si è posta particolare attenzione all'uniformità dell'interfaccia utente (i tasti funzionali utilizzati sono gli stessi per tutti i programmi, le videate si presentano con gli stessi colori e nello stesso modo, i controlli generici in caso di interruzione sono svolti con lo stesso criterio, ecc.) per far sì che l'operatore riesca ad utilizzare la procedura dopo un periodo di addestramento estremamente ridotto.

Dal punto di vista sistemistico risultano essere di particolare interesse le seguenti caratteristiche:

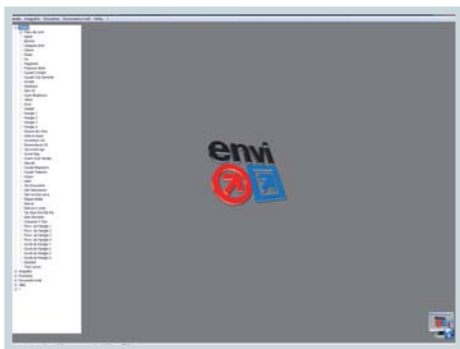
Accesso tramite profilo/utente/password

- Struttura multisocietaria La sicurezza delle informazioni esige che l'accesso a particolari funzioni sia limitabile. Pertanto al momento dell'attivazione del menu occorre digitare Utente, Password e Società sulla quale si intende operare.

Viene proposta l'ultima società sulla quale si è operato dal terminale e l'operatore ha modo di confermarla oppure di indicare un'altra società tra quelle previste.

Associarsi a società diverse permette di operare con database completamente separati per ognuna di esse.

Help operativi: richiamabili in linea dal menu con il tasto funzione [F1], con la possibilità di effettuare la ricerca di parole o frasi sparse ovunque nel testo. Gli help non si limitano ad un banale elenco di programmi, ma cercano di descrivere in dettaglio l'intero ambiente in cui l'utente si trova ad operare, includendo una descrizione dello scopo e dell'uso del programma, le sue opzioni commentate det-



tagliatamente, le maschere video che appaiono, ed un esempio se si tratta di programma di stampa.

EnviGest Update: con pochi click del mouse aggiornamenti direttamente online.

Operazioni concorrenti semaforizzate: operazioni critiche sul database bloccano temporaneamente il record (o la tabella o il modulo logico) per evitare che altri terminali possano accedervi simultaneamente (queste operazioni sono state studiate per durare il tempo minimo possibile).

Blocchi di questo tipo in programmi interattivi segnalano all'operatore che è in corso un'attesa dovuta al lavoro che sta svolgendo su un'altra stazione (dicendo anche quale), dando così modo di optare per un temporaneo abbandono oppure di aspettare che il blocco si sciolga da sé.

Generatore/Gestore delle liste: in linea per tutte le tabelle del database, con la possibilità di visualizzare qualsiasi campo e di costruire liste e reports personalizzati a video o in stampa. Questo è un modulo di facile comprensione che gli operatori impareranno a sfruttare per cercare ed estrarre dagli archivi i soli dati aventi particolari caratteristiche che i programmi normali non sono in grado di prevedere a priori. Il gestore delle liste opera in tempo reale sui dati nel database.

Videate: maschere di input uniformi, per muoversi rapidamente avanti e indietro sui campi di una pagina o su quelli di più pagine. Controllo, editing e decodifica immediate; controllo di validità formale per le date, inclusi gli anni bisestili; campi numerici di dimensione variabile, con la possibilità di definire globalmente il numero di interi e di decimali accettabili senza intervenire sul programma; calcolatrice algebrica in grado di restituire il risultato di una espressione nel campo (numerico) di input.

<http://help.envigest.it>

Quasi tutte le funzioni sono disponibili sia da tastiera che da mouse, per una maggiore comodità d'uso. Stampanti: dislocate ovunque lungo la rete (attaccate al server, riservate per la workstation, attaccate alle workstations ma accessibili dagli altri utenti, ecc). Tutte le stampe prodotte dalla procedura dispongono dell'opzione di anteprima per esaminare la stampa a video prima di inviarla alla stampante. E' possibile la coesistenza in rete di qualsiasi tipo e marca di stampante che utilizzi fogli in formato A4. Le stampe sono realizzate con Crystal Reports; l'utente esperto in possesso di tale strumento ha modo di modificare l'aspetto e/o il contenuto.

Requisiti: Windows XP/Vista/Seven 1 Gb Ram (per il pc server è consigliato 2 Gb di ram).



Envi S.n.c.

Via Catalani 85 - 20034 Giussano (Mi)
Tel. 0362.335065 - Fax 0362.863975
Web: www.envi.it - **E-mail:** info@envi.it
Store: www.envistore.it



envigest envigest envigest